

iDTRONIC SILICONE



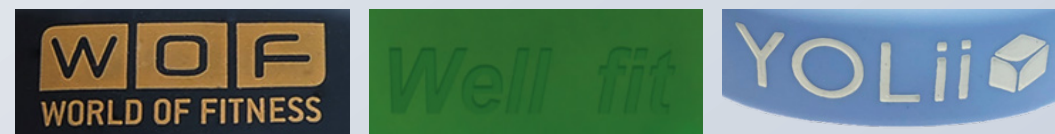
	SPORTS	RUBBER	TAG	SMART	FIT	SLIM
Abmessungen	157 mm Ø (Kinder) 180 mm Ø (Frauen) 195 mm Ø (Männer) 215 mm Ø (XL) 235 mm Ø (XXL)	55 mm Ø (Kinder) 65 mm Ø (Frauen) 70 mm Ø (Männer) 74 mm Ø (XL)	180 mm Ø (Frauen) 195 mm Ø (Männer) 210 mm Ø (XL)	55 mm Ø (Kinder) 65 mm Ø (Frauen) 70 mm Ø (Männer) 74 mm Ø (XL)	60 mm Ø (Kinder) 64 mm Ø (Teenagers) 67 mm Ø (Erwachsene)	45 mm Ø (Kinder) 50 mm Ø (Teenagers) 60 mm Ø (Erwachsene)
Material	Silicone / PCB-Inlay (12 x 18 mm)	Silicone / PCB-Inlay (Ø 23,5 mm)	Silicone / Rund PPS Tag (Ø 20 mm)	Silicone / PCB-Inlay (12 x 18 mm)	Silicone / Schwarz Tag (Ø 20 mm)	Silicone / PCB-Inlay (12 x 18 mm)
Druckbarer Bereich	58 x 17 mm (LxW)	21,4 x 12 mm (LxW)	35 x 21,5 mm (LxW)	82 x 19 mm (LxW)	70 x 20 mm (LxW)	50 x 12 mm (LxW)
Codes bestellen	WB-SP-xx	WB-RU-xx	WB-TAG-xx	WB-SMA-xx	WB-FIT-xx	WB-SLIM-xx
Chip-Optionen	<p>HF: NXP MIFARE Classic 1K / 4K NXP DESFire EV 3 2K / 4K / 8K NXP MIFARE Ultralight NXP I-Code SLI / SLI-X Tag-it HF-I Fudan F08 LEGIC MIM256 NXP NTAG 213 / 215 / 216</p> <p>LF: EM 4200 Atmel Temic 5577 NXP Hitag 1 / S2048</p>					

FARBEN

PANTONE 361 C	PANTONE 102 C	PANTONE 021 C	PANTONE 485 C
PANTONE 2592 C	PANTONE 1915 C	PANTONE 304 C	PANTONE 284 C
PANTONE 286 C	PANTONE Schwarz C	PANTONE KÜHLES GRAU 11 C	WEISS

ALLE ANDEREN SONDERFARBEN AUF ANFRAGE

PERSONALISIERUNGSOPTIONEN



Logo im Siebdruck hergestellt

Logo-Gravur ohne Farbfüllung

Logo-Gravur mit Farbfüllung



Logo Druck



Zahlendruck



Chip Kodierung



QR-Code Druck

iDTRONIC CLASP



	SPEED	CLASP	MOVE	POWER	POOL	SMOOTH
Abmessungen	250 × 20 mm (L×W)	255 × 33,5 × 7 mm (L×W×D)	250 × 21 × 6 mm (L×W×D)	237 × 19 mm (L×W)	250 × 16 mm (L×W)	35 × 30 × 5 mm (L×W×D)
Material	Silicone / PBC-Inlay (12 × 18 mm) Clasp: Rostfreier Stahl	Silicone / PCN-Inlay (Ø 20 mm) Clasp: Rostfreier Stahl	Silicone / PBC-Inlay (12 × 18 mm)	Silicone / PBC-Inlay (12 × 18 mm) Pin: Rostfreier Stahl	Gehäuse: ABS Armbänder: TPU Clasp: Rostfreier Stahl	Silicone / PCB-Inlay (12 × 18 mm) Clasp: Rostfreier Stahl
Druckbarer Bereich	138 × 17 mm (L×W)	130 × 29 mm (L×W)	40 × 20 mm (L×W)	32 × 12 mm (L×W)	Ø 28 mm	Ø 27 mm
Order Code	WB-SD-xx	WB-CL-xx	WB-MO-xx	WB-PO-xx	WB-POOL-xx	WB-SM-xx
Chip-Optionen	HF: NXP MIFARE Classic 1K / 4K NXP DESFire EV 3 2K / 4K / 8K NXP MIFARE Ultralight NXP I-Code SLI / SLI-X Tag-it HF-I Fudan F08 LEGIC MIM256 NXP NTAG 213 / 215 / 216					
	LF: EM 4200 Atmel Temic 5577 NXP Hitag 1 / S2048					

FARBEN

PANTONE 361 C *	PANTONE 102 C *	PANTONE 021 C *	PANTONE 485 C *
PANTONE 2592 C	PANTONE 1915 C	PANTONE 304 C	PANTONE 284 C
PANTONE 286 C *	PANTONE SCHWARZ C *	PANTONE KÜHLES GRAU 11 C *	WEISS *

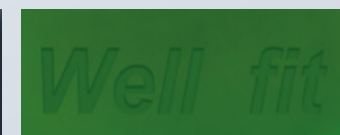
ALLE ANDEREN KUNDENSPEZIFISCHEN FARBEN

*FARBEN FÜR POOLBAND

PERSONALISIERUNGSOPTIONEN



Logo im Siebdruckverfahren hergestellt



Logo-Gravur ohne Farbfüllung



Logo-Gravur mit Farbfüllung



Logo Druck



Nummer drucken



Chip Kodierung



QR-Code drucken

iDTRONIC VERSCHIEDENES



	EASY STRETCH	STRETCH	TYVEK	INK
Abmessungen	145 × 25 × 1,5 mm (Kinder) 160 × 25 × 1,5 mm (Frauen) 185 × 25 × 1,5 mm (Männer)	145 × 25 × 1,5 mm (Kinder) 160 × 25 × 1,5 mm (Frauen) 185 × 25 × 1,5 mm (Männer)	250 × 19 mm ... × 25 mm ... × 30 mm	277,69 × 25 mm (L×W)
Material	Polyester / PVC-Tag (Ø 20 mm)	Polyester / Tag (Ø 20 mm)	Reißfestes Papier / Nasseinlage (56 × 18 mm)	Synthetisches Thermopapier
Druckbarer Bereich	Band: siehe Abmessungen Kopf: 42 × 26 mm (L×W)	Band: siehe Abmessungen Kopf: 21,4 × 12 mm (L×W)	Vollständig	Vollständig
Order Code	WB-EASTR-xx	WB-STR-xx	WB-TYV-xx	WB-SUINK-xx
Chip-Optionen	Fudan F08 NXP MIFARE Classic 1K / 4K NXP MIFARE Ultralight NXP I-Code SLI / SLI-X EM 4200 NXP Hitag 1 / S2048		Fudan F08 NXP MIFARE Classic 1K / 4K NXP MIFARE Ultralight NXP I-Code SLI / SLI-X	

DRUCKEN

- Siebdruck
- (EASY) Stretchbänder sind innen und außen sowie das Kopfteil mit Chip komplett anpassbar

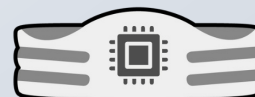
PERSONALISIERUNGSOPTIONEN



Logo Druck



Nummer drucken



Chip Kodierung



QR-Code drucken